

Anwendung zur virtuellen Absicherung

Branche Automobilindustrie
Geschäftsmodell Business-to-Employee

Beschreibung

Im Auftrag des Kunden hat Dynamic Software eine Anwendung zur Unterstützung der virtuellen Absicherung in der frühen Fahrzeugentstehungsphase erstellt. Das Projekt ist geprägt durch folgende übergeordnete Ziele:

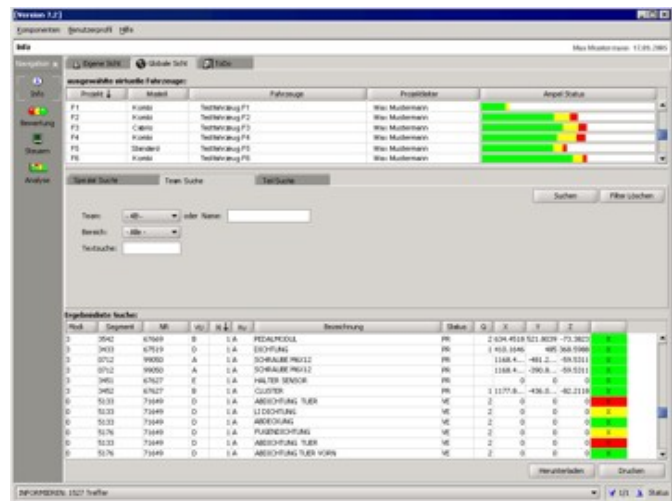
- maximale Benutzerakzeptanz durch hohe Funktionalität
- Performance
- einfache Bedienbarkeit

In enger Abstimmung mit den Fachabteilungen konzipierte und implementierte die Dynamic Software GmbH eine Java-Client-Anwendung, die sich in Puncto Benutzerfreundlichkeit durchaus mit üblichen Office-Anwendungen messen kann.

Der Java-Client ist mit intelligenten Caching-Mechanismen ausgestattet worden, so dass Strukturen für mehrere Fahrzeugprojekte parallel bearbeitet werden können.

Zum Server werden immer nur die aktualisierten Daten bzw. Bewertungen übermittelt.

Der Zugriff auf die Fahrzeugstrukturen erfolgt komfortabel über eine eigenentwickelte JTreeTable. Dadurch kann - wie mit einem Dateieexplorer - hierarchisch über ein Fahrzeugprojekt navigiert werden. Auch Drag & Drop ist mit dieser Technologie problemlos möglich.



Aufgrund des objektorientierten Komponentendesigns verfügen alle Tabellen über folgende Standardfunktionen:

- Jede Spalte kann auf- und absteigend sortiert und ein- oder ausgeblendet werden.
- Die Spaltenreihenfolge kann beliebig verschoben werden.
- Auf jede Spalte kann eine Volltextsuche angewendet werden.
- Multiselect mit Kontextmenü für Funktionsaufrufe
- Die Daten können in die Zwischenablage kopiert werden.
- On-the-fly PDF und XLS-Generierung am Client.
- Die Tabelleneinstellung (Spaltenbreite, Sortierung etc.) wird anwenderbezogen gespeichert und beim Starten der Anwendung wieder geladen.

Technologien

Der Java-Client wird plattformübergreifend eingesetzt (Windows, Unix). Damit der Client ohne Aufwand mit neuen Programmversionen versorgt werden kann, hat Dynamic Software ein eigenes Update-Modul entwickelt. Dieses prüft vor jedem Programmstart, ob neue Versionen der Bibliotheken vorliegen und lädt dann nur das notwendige Delta herunter.

Einsatzgebiet	Intranet
Anwenderanzahl	> 200
Datenquellen	Oracle 9
Client	Kundenframework auf Java-Swing Basis
Applicationserver	Bea Weblogic 8
Server Komponenten	J2EE mit Stateless SessionBeans, RMI Kommunikation
Server-Hardware	2 Application-Server im Cluster, 1 Datenbank-Server
Performance	Im derzeitigen Sizing können 30 Concurrent User bedient werden.
OpenSource Bibliotheken	iText, jxl, jGoodies